



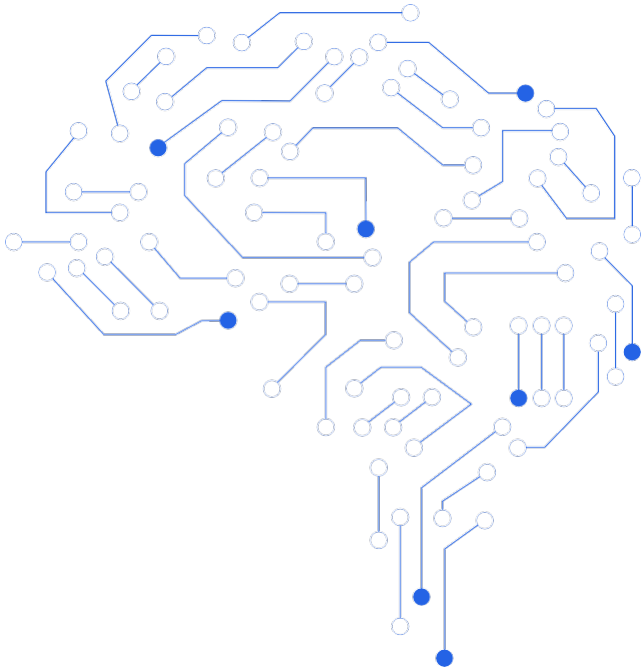
Mit AIO  
zukunftsicher  
starten.

**KI-Projekte im Unternehmen  
erfolgreich mitgestalten.**

# Inhalt

Einleitung	03
Leistungen	04
Ablauf	05
Mehrwert	06
Benefits & Zielgruppe	07
Dozenten	08
Stimmen	09
Anlagen	11

# Einleitung



Die AIO-Mitgliedschaft ist dein strukturierter Weg in eine Zukunft mit Künstlicher Intelligenz: rechtssicher, praxisnah und vernetzt. Ob du als unternehmensinterner Verantwortlicher für Datenschutz, Recht, IT oder Compliance tätig bist oder als externer Berater mit KI-Projekten befasst bist: Wir machen deine KI-Kompetenz sichtbar, zertifizierbar und praxisrelevant.

**Unser Ziel ist es, deine KI-Kompetenz sichtbar zu machen,** dich mit Fachkollegen zu vernetzen und dich in der Beratung zu stärken. Dazu erhältst du personalisierte Vertiefungsschulungen, Zertifizierungslehrgänge, praxisnahe Musterformulare und Checklisten sowie einen monatlichen Best-Practice-Austausch im Experten-Netzwerk.

Vom ersten Lernschritt bis zum dokumentierten Prüfbericht steht dir AIO als Partner zur Seite.

## 1040

Bereits geschulte  
Unternehmen

## 720

Ausgebildete  
AI Officer

## 95%

Weiterempfehlungsrate

## >50

Muster

## +30 J.

KI-Erfahrung

# Leistungen



## 01

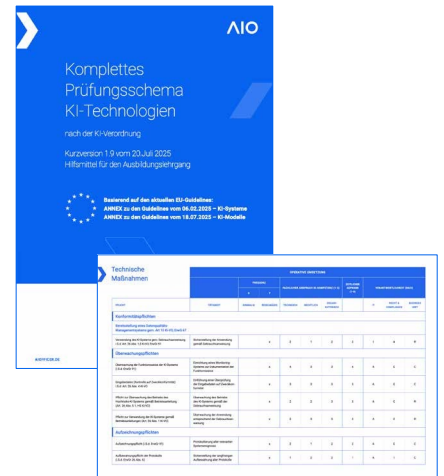
### Netzwerk & Austausch Deine KI-Governance-Community

Fachliche Exzellenz entsteht im Dialog, deshalb ist dein Netzwerk bei uns Teil des Programms. Über die regelmäßigen Webinare, Vertiefungssessions und Vor-Ort-Schulungen kommst du direkt mit Menschen ins Gespräch, die vor denselben Herausforderungen stehen wie du. Unsere Community ist gezielt kuratiert. Der Austausch ist offen, lösungsorientiert und oft der Startpunkt für konkrete Kooperationen oder Mandate.

## 02

### Sicher beraten & schneller umsetzen Musterformulare & Checklisten

Du erhältst Zugriff auf eine umfassende Sammlung an Musterdokumenten, Checklisten und Entscheidungshilfen entlang der Nachweisdokumentation der KI-Verordnung. Ob Risikobewertung, technische Dokumentation oder KI-Governance-Prozesse, du arbeitest mit geprüften Vorlagen, die du direkt in deinem Unternehmen einsetzen kannst. Zusätzlich gehen wir in unseren Vertiefungswebinaren Schritt für Schritt durch die Umsetzung: So kannst du Beratung fundiert anbieten oder deine internen Prozesse rechtssicher umsetzen.



## 03

### Zertifizierung & Weiterbildung KI-Kompetenzprofil als Fachkundenachweis

Mit der Mitgliedschaft erhältst du Zugang zu einem kuratierten Schulungsplan, der exakt auf deine berufliche Praxis abgestimmt ist. Basierend auf einer initialen KI-Kompetenzermittlung i.S.d. Art. 3 Nr. 56,4 i.V.m. 14 KI-VO entwickeln wir gemeinsam deinen individuell abgestimmten Lernpfad. Die Schulungen erfolgen flexibel. Du kannst sämtliche Formate in Anspruch nehmen: kompakte Vor-Ort-Schulungen, begleitende Online-Module und vertiefende Workshops. Bei Wunsch können zusätzlich Fachkundennachweise wie die AI Officer Zertifizierung erworben werden.



# Ablauf

01

## Vorauswahl, Registrierung und Onboarding

In diesem ersten Schritt prüfen wir, ob deine Vorkenntnisse und dein beruflicher Hintergrund zur Zielgruppe passen. Der Einstieg beginnt mit einem persönlichen Vorgespräch. Dabei geht es nicht um Standardprozesse, sondern um ein echtes Verständnis für deine Ziele. Was möchtest du mit der Mitgliedschaft erreichen? Danach folgt die verbindliche Anmeldung (Registrierung) sowie das Onboarding, bei dem du alle relevanten Informationen zu Ablauf, Terminen und Plattformzugängen erhältst.

02

## KI-Kompetenzermittlung und persönlicher Schulungsplan

Im zweiten Schritt erfolgt eine strukturierte und fundierte Erhebung deiner bestehenden KI-Kompetenzen. Dabei berücksichtigen wir sowohl fachliche als auch strategische Aspekte – zum Beispiel, ob du operative Verantwortung trägst, beratend tätig bist oder eine Governance-Funktion aufbauen willst. Auf dieser Grundlage erstellen wir einen maßgeschneiderten Schulungsplan, der deine individuellen Ziele in den Mittelpunkt stellt. Die Zuordnung zu den passenden Modulen erfolgt durch unser Team in enger Abstimmung mit dir.

03

## Zugriff auf Inhalte und Netzwerk

Du erhältst direkten Zugriff auf deine persönliche Lernumgebung mit allen für dich vorbereiteten Inhalten – darunter Schulungsunterlagen, Checklisten und Fallbeispiele. Zusätzlich wirst du Teil unseres Netzwerks und profitierst vom regelmäßigen Austausch mit anderen Mitgliedern: online oder vor Ort. Dein persönlicher Bereich wächst mit deinem Lernfortschritt und unterstützt dich bei der strukturierten Umsetzung.

04

## Schulung, Weiterbildung und Zertifizierung

Die Schulungen erfolgen flexibel. Du kannst sämtliche Formate in Anspruch nehmen: kompakte Vor-Ort-Schulungen, begleitende Online-Module und vertiefende Workshops. Bei Bedarf kannst du zusätzlich Fachkundennachweise wie etwa die AI Officer Zertifizierung erwerben. Du entscheidest selbst, wie du deinen Lernpfad umsetzen möchtest. So kannst du den Schulungsverlauf flexibel gestalten und mit deinem Berufsalltag verbinden. Zu jedem Abschnitt erhältst du einen klaren Lernplan, abgestimmt auf deine Rolle.

05

## Vernetzung, Austausch und Kooperationen

Ein zentrales Element unserer Mitgliedschaft ist der persönliche Austausch. Die AIO-Community umfasst mittlerweile über 1.100 Unternehmen, Institutionen und Fachpersonen aus Praxis, Lehre, Beratung und Marktaufsicht. Unsere Community ist aktiv, gut vernetzt und wächst kontinuierlich. Die Teilnahme an Vor-Ort-Schulungen in Frankfurt, München oder Hamburg fördert nicht nur das Lernen, sondern auch den Aufbau nachhaltiger beruflicher Kontakte. Mit dem Aufbau des Oxford Institute of AI Literacy entsteht derzeit ein weiterer Standort - zusätzlich zu München - in Oxford. Dort werden ab 2026 internationale Programme und Sommerkurse angeboten. Für alle, die früh dabei sind, bietet sich die besondere Chance, Teil eines exklusiven europäischen Netzwerks für KI-Kompetenz und KI-Governance zu werden.

# Mehrwert

---

## Netzwerk & Austausch auf Augenhöhe

Fachliche Exzellenz entsteht im Dialog. In deiner Mitgliedschaft bist du Teil einer kuratierten Community aus Praxis, Lehre und Aufsicht. In Webinaren, Workshops und Vor-Ort-Terminen tauschst du dich mit Gleichgesinnten aus – kollegial, lösungsorientiert und oft der Startpunkt für konkrete Kooperationen.

## Geprüfte Templates & kontinuierlicher Update-Service

Du erhältst Zugriff auf über 50 praxisbewährte Musterdokumente, Checklisten und Entscheidungshilfen – entlang der zentralen Nachweispflichten der KI-Verordnung. Alles wird regelmäßig aktualisiert. Du arbeitest mit genau dem, was in der Umsetzung zählt.

## Strukturiertes Kompetenzprofil mit Zertifikat

Deine Teilnahme wird systematisch dokumentiert. Du baust ein eigenes KI-Kompetenzprofil auf, ergänzt durch einen optionalen Fachkundenachweis. Ideal für interne Positionierungen, Bewerbungen oder die Erweiterung deines LinkedIn-Profiles.

## Lernen von Profis mit Praxisfokus

Du wirst begleitet von anerkannten Experten – Professoren, Praktiker und Berater, die tagtäglich in KI-Projekten arbeiten. Du lernst nicht nur die Theorie, sondern wie sie konkret umzusetzen ist.

## Mini-Schulungen für dein Team

Mit deiner Mitgliedschaft kannst du dein Wissen intern multiplizieren. Du bekommst Zugang zu kompakten Mini-Trainings für Entwickler, Juristen oder Betriebswirte -verständlich, modular und sofort einsetzbar.

## Exklusiver Zugang & persönliche Begleitung

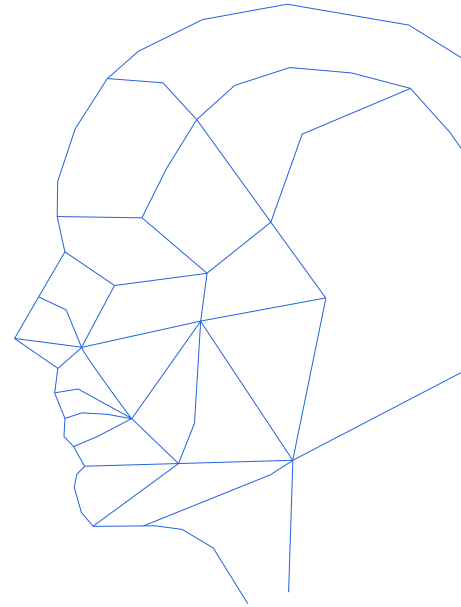
Die Gruppengröße pro Termin ist auf maximal 20 Personen begrenzt. Dadurch ist echter Austausch möglich – mit Zeit für Fragen, Diskussion und individuelle Rückmeldungen. Du wirst nicht nur informiert, sondern wirklich begleitet.

Mit diesen Fähigkeiten und Tools werden die Teilnehmer optimal darauf vorbereitet, die Herausforderungen und Möglichkeiten, die KI-Technologien bieten, erfolgreich zu meistern. Wir freuen uns darauf, die Teilnehmer in unserer Schulung zu begrüßen und sie auf ihrem Weg zu KI-Experten zu begleiten.

# Benefits & Zielgruppe

## Die Mitglieder profitieren von

- + **Zeitgewinn** Vorlagen & Checklisten sparen Wochen.
- + **Rechtssicherheit:** Inhalte entlang KI-VG, mit klaren Do's & Don'ts.
- + **Interdisziplinärer Ansatz** Unsere Module verbinden Technik, Recht, Organisation, Risikomanagement und Ethik. So verstehst du nicht nur einzelne Anforderungen, sondern kannst sie im Gesamtkontext der KI-Regulierung umsetzen.
- + **Zugang zu einem starken Netzwerk** In der AIO-Community triffst du auf Gleichgesinnte, Fachkolleginnen und -kollegen und potenzielle Projektpartner. Der Austausch ist kollegial, lösungsorientiert – und oft der Startpunkt für neue Mandate.
- + **Karriereförderung mit Nachweis** Dein KI-Kompetenzprofil wächst mit jeder Teilnahme. Mit Abschlussprüfung erhältst du einen anerkannten Fachkundenachweis im Bereich KI – für deine Positionierung im Unternehmen oder im Markt.



## Zielgruppe von AIO

Dieser Lehrgang richtet sich an eine breite Zielgruppe, die sich in folgende Kategorien einteilen lässt:

**Führungskräfte:** Manager und Führungspersonen, die darauf abzielen, KI-Strategien in ihren Unternehmen zu entwickeln und zu implementieren. Sie spielen eine Schlüsselrolle bei der Gestaltung und Umsetzung von KI-Initiativen.

**KI-Projektleiter und Teamleiter:** Fachkräfte, die aktiv an der Planung und Durchführung von KI-Projekten beteiligt sind. Sie sind verantwortlich für die Leitung von KI-Initiativen und die Koordination von Teams.

**Datenschützer:** Datenschutzbeauftragte und Datenschutzmanager, die für die Einhaltung der Datenschutzgesetze in KI-Projekten sorgen und Datenschutzstrategien entwickeln und umsetzen.

**Juristen:** Legal Counsels mit Spezialisierung auf IT-Recht, Datenrecht und Datenschutzrecht, die rechtliche Beratung für die Entwicklung und Umsetzung von KI-Projekten bieten und zur rechtlichen Compliance beitragen.



### Ekkehard Krull / Rechtsanwalt, Konzerndatenschutzbeauftragter, C&A



Das war ein grandioses Intensivseminar zum zertifizierten KI-Beauftragten. Agil. Fokussiert auf die Fragen der Teilnehmer. Nicht das Übliche: Abspulen von generischen und abstrakten Folien ohne Mehrwert. Mit Praktikern, die Experten sind.“

# Dozenten



## Prof. Dr. Ralf Otte

Professor für Künstliche Intelligenz / Technische Hochschule Ulm

Dr. Ralf Otte ist Ingenieur und Professor für Industrieautomatisierung und Künstliche Intelligenz an der Technischen Hochschule Ulm. Seit 30 Jahren arbeitet er an KI-Projekten in Industrie und Gesellschaft. Sein heutiger Arbeitsschwerpunkt liegt in der Erforschung von Bewusstsein, insbesondere von Bewusstseinsphänomenen auf neuromorphen Maschinen. Wichtige technische Anwendungen für etwaiges "Maschinenbewusstsein" finden sich im Bereich Small Data und Maschinelles Sehen.



## Andreas Sachs

Informatiker, Bereichsleiter Cybersicherheit und Technischer Datenschutz  
Vizepräsident Bayerisches Landesamt für Datenschutzaufsicht

Andreas Sachs ist Informatiker mit einer profunden Expertise im Bereich der Cybersicherheit und des technischen Datenschutzes. Als Bereichsleiter und Vizepräsident beim Bayerischen Landesamt für Datenschutzaufsicht, widmet er sich insbesondere dem komplexen Feld des Datenschutzes in Verbindung mit künstlicher Intelligenz. Sachs vertritt die Überzeugung, dass Datenschutz in allen aufrichtigen Geschäftsfeldern kein Hindernis darstellt, sondern vielmehr durch angemessene Gestaltung zu einer tragfähigen Lösung werden kann. Sein Schwerpunkt liegt auf der datenschutzkonformen Gestaltung und Anwendung von KI-Systemen, womit er einen wesentlichen Beitrag zum Vertrauen in technologische Innovationen leistet.



## Ben Hansen, LL.M.

Group Data Protection Officer / AI Software Engineer, AI Tech Lawyer

Ben Hansen ist seit über 20 Jahren als Jurist und Informatiker tätig. Er gründete AIO, eine führende europäische KI-basierte Plattform für KI-Kompetenzschulungen und automatisierte KI-Compliance-Lösungen, um den Einsatz Künstlicher Intelligenz in Unternehmen rechtssicher zu gestalten. Ben Hansen arbeitet in Singapur, Deutschland, England und den USA. Er ist Partner der KI-Rechtsanwaltskanzlei ANA, Mitgründer der Konzerndatenschutzplattform LEA sowie Autor und Dozent beim Institut für angewandte KI-Kompetenz (IAL) in Europa..



## Prof. Dr. Philipp Hacker

Professor für Recht und Ethik der Digitalen Gesellschaft Europa-Universität Viadrina

Prof. Dr. Philipp Hacker hat sich im Juni 2020 an der Humboldt-Universität zu Berlin mit einer Arbeit zum Datenprivatrecht habilitiert. Als Leiter eines Forschungsprojektes zu Fairness und maschinellem Lernen beschäftigte er sich mit der Frage, wie der Rechtsrahmen der EU, aber auch technische Verfahren selbst dazu beitragen können, dass Künstliche Intelligenz faire und vertrauenswürdige Entscheidungen trifft. Zuvor war er A.SK Fellow am Wissenschaftszentrum Berlin und Max Weber Fellow am European University Institute, Florenz.

## Das sagen unsere Mitglieder

Über 1.100 Unternehmen – von der spezialisierten Beratung bis zum internationalen DAX-Konzern.



“Die AI-Officer Schulung war eine unglaublich wertvolle Erfahrung und hat mir tiefgreifende Einblicke in die Anforderungen aus der KI-Verordnung sowie eines KI-Managementsystems und deren Umsetzung vermittelt. Besonders beeindruckt hat mich die Kombination aus praxisnahen Inhalten und der Möglichkeit, sich intensiv mit den Referenten auszutauschen - eine Schulung, die ich jedem empfehlen kann!”



**ARMIN ZAHNER,**  
Data Protection und AI Officer, DPD  
Deutschland



“Ein spannender und zum Denken anregender Tag mit Euch, Ben R. Hansen, LL.M. Aus meiner Sicht stellt die Reklame für den AI Officer eine gelungene Verbindung zwischen den Produktversprechen und dem tatsächlichen Produkt her.”



**MATHIAS SCHÄDLY,**  
Datenschutz und Compliance, AOK  
Bayern



“I had the amazing privilege to attend one of the first AI Officer trainings ever, which also was one of the best trainings I have attended in my life. Thank you to all the people involved for the most incredible lectures and insights. This has been profoundly engaging and enlightening.”



**MANON ADAM,**  
Data Privacy Manager, Free2move



“Der Lehrgang ist ein absolute Empfehlung! Referenten, Inhalte, Strukturen, unterstützende Materialien und Checklisten sind auf einem Top Niveau. Hier ist viel Herzblut mit eingeflossen. Dazu kommt, dass das Ganze kurzweilig war und sogar Spaß gemacht hat. Ich freue mich, Teil dieser Community zu sein!”



**ARNDT GERDES LL.M.,**  
Head of Data Privacy, Fashion ID GmbH &  
Co. KG, Peek & Cloppenburg



“Super waren die Referenten, wahre Fachleute aus dem Metier. Mit konkreten Einblicken: Was ist KI? Was kann KI nicht? Wie wird der AI Act uns betreffen? Sehr gut erklärt, sehr verständlich, Daumen hoch!”



**NICK KÜMMELE,**  
Datenschutzbeauftragter, HUGO BOSS AG



“Es waren zwei sehr interessante Tage und ich freue mich schon auf weitere inspirierende Gespräche! Vielen Dank an Prof. Dr. Otte, Prof. Dr. Hacker, Andreas Sachs, Ben R. Hansen, LL.M.”



**JESSICA VOLLMER,**  
Manager Corporate Data Protection & HR  
Projects, Freudenberg & Co. KG



“Das war ein grandioses Intensivseminar zum zertifizierten KI-Beauftragten. Agil. Fokussiert auf die Fragen der Teilnehmer. Nicht das Übliche: Abspulen von generischen und abstrakten Folien ohne Mehrwert. Mit Praktikern, die Experten sind.”



**EKKEHARD KRULL,**  
Social Partnership & Human Resources  
Legal Lead, C&A



“It was a great opportunity to learn from the best in the field of AI governance. The discussion was very stimulating and informative, and I learnt a lot from their experiences and challenges in dealing with AI and data privacy. The speakers were very knowledgeable, helpful and inspiring. I highly recommend this course to anyone who wants to deepen their understanding of AI and its impact on society and business.”



**MICHAEL ZECK,**  
General Counsel & Data Protection  
Officer, HD Plus



“Ich würde die Schulung auf jeden Fall weiterempfehlen. Die praxisbezogenen Anwendungsfälle, sowie die Fachbeiträge von Referenten, teilweise aus Aufsichtsbehörden, und den KI-Experten mit technischem und Datenschutz-Bezug waren für mich das Highlight der Schulung. Mir hat die Schulung auch neben dem vielen Wissen viel Spaß gemacht.”



**BERNADETTE ZIERZ,**  
Konzerndatenschutz, Bilfinger SE

**590 €\***  
pro Monat

## Was ist im Preis enthalten?

### Alle Leistungen. Ein Preis.



#### Kuratiertes Lernprogramm & Zertifizierung

Persönlicher Schulungsplan mit Live-Webinaren, Vor-Ort-Workshops und der Möglichkeit, den Fachkundenachweis AI Officer zu erwerben. Vor-Ort-Teilnahme: 1 garantierter Platz je 12 Monate/Platz



#### Netzwerk & Expertenaustausch

Zugang zu einer kuratierten Community aus Praxis, Lehre und Aufsicht – ideal für Kooperationen und Mandate.



#### Geprüfte Templates, Checklisten & Update-Service

Sofort einsetzbare Dokumente entlang der KI-Verordnung, inklusive regelmäßiger Aktualisierungen.



#### Karriere & Fachkundenachweis

Dein Fortschritt wird dokumentiert und kann für Karriere, Mandate oder LinkedIn genutzt werden.



#### Exklusiver Zugang & persönliche Begleitung

Kleine Gruppen (max. 20 Teilnehmer), individuelle Rückmeldung und echter Austausch.

\* zzgl. USt., Mindestlaufzeit 6 Monate, danach monatlich kündbar.

# Anlage: Lernmodule (Beispiel)

## 01 GRUNDLAGEN DER KI TECHNOLOGIEN UND MANAGEMENT VON KI-PROJEKTEN

Einführung in Schlüsselkonzepte der KI (maschinelles Lernen, Data Mining).

Rollen und Verantwortlichkeiten im KI-Management (KI-Beauftragter, KI-Manager).

Schlüsselkompetenzen und Führungsfähigkeiten für KI-Projekte.

Praktische Anwendung des "KI Projekt Navigators" für effektives Projektmanagement.

## 02 RECHTLICHE RAHMENBEDINGUNGEN IN DER VERWENDUNG VON KI

Überblick über rechtliche Rahmenbedingungen im KI-Bereich.

Verständnis für internationale Standards und lokale Gesetzgebung.

Erstellung und Gestaltung von KI-spezifischen Verträgen und Richtlinien.

Datenschutz-Folgenabschätzungen und rechtssichere Dokumentation.

## 03 SICHERHEIT UND ETHIK IN KI-PROJEKTEN

Identifikation und Bewertung von Sicherheitsrisiken in KI-Projekten.

Entwicklung von Maßnahmen zur Risikominderung.

Ethik in der KI, einschließlich Recht und Ethik der digitalen Gesellschaft.

Praktische Fähigkeiten im Umgang mit Sicherheits- und Ethikherausforderungen.

## 04 KI IN INNOVATION UND PRAXIS

Methoden zur Ideengenerierung und zum Einsatz von KI für neue Geschäftsmöglichkeiten.

Fallstudien zu KI-getriebener Innovation in verschiedenen Branchen.

Einblicke in aktuelle Forschungsarbeiten und praxisnahe Anwendungen von KI.

Illustration der Vielseitigkeit und des transformativen Potenzials von KI-Technologien.

## 05 FORTGESCHRITTENE ANWENDUNG VON KI-TECHNOLOGIEN

Techniken und Ansätze für effektives Prompting bei KI-Sprachmodellen.

Praktische Fähigkeiten im Umgang mit fortgeschrittenen KI-Technologien.

Spezialisierte Anwendungen von KI in verschiedenen Branchen.

Strategien zur Skalierung und Implementierung von KI-Lösungen.

### Praxisprojekt

Im Fokus der Ausbildung steht immer die praxisorientierte Lösung echter Fälle. Im Rahmen eines interaktiven Workshops werden die Teilnehmer des Kurses ein KI-Projekt kennenlernen und vertiefen, das die praktische Anwendung des während des Lehrgangs erworbenen Wissens in realen Szenarien umfasst. Sie werden die Gelegenheit erhalten, den Fall zu analysieren und zu lösen, wobei sie sich auf die umfassenden Inhalte der vorherigen Module stützen. Dieses Projekt zielt darauf ab, die Teilnehmer in die Lage zu versetzen, das Gelernte anzuwenden – von der Konzeption und Planung von KI-Projekten über rechtliche und technische Aspekte bis hin zur Implementierung und Bewertung von KI-Initiativen.

# Anlage: Agenda vor Ort (Beispiel)

## Tag 1

Start 9.00 Uhr – Ende 17.00 Uhr

### Technologische Grundlagen der KI

Ein tiefgehender Blick in die Welt der KI, neuronale Netzwerke und maschinelles Lernen.

### Grenzen der KI-Technologie und Aufbau von Chatbots

Erfahren Sie mehr über die erfolgreiche Integration von KI in den Unternehmensalltag und die besten Vorgehensweisen für KI-Projekte.

### Recht und Compliance

Eine detaillierte Betrachtung der rechtlichen Rahmenbedingungen, Risiken und Best Practices im Umgang mit KI. In diesem Modul erhalten Sie einen umfassenden Überblick über die relevanten Datenschutzanforderungen, die bei der Nutzung und Entwicklung von KI-Systemen im Unternehmenskontext zu berücksichtigen sind.

### “Hot Topics“ der KI-Regulierung

Aktuelle Ereignisse, Entwicklungen und künftige Neuerungen in der internationalen KI-Regulierung.

## Tag 2

Start 9.00 Uhr – Ende 17.00 Uhr

### Workshop

Diese Session bietet einen vertieften Einblick in die internationalen rechtlichen Herausforderungen und Strategien, insbesondere in Bezug auf die praktische Implementierung von KI-Lösungen im Unternehmenskontext.

### Grundlagen KI Management und Organisation

Überblick über die Grundlagen des KI-Managementsystems nach ISO 42001, der Konzipierung einer KI-Leitlinie sowie weiterführende Einblicke in die erfolgreiche Integration von KI in den Unternehmensalltag und in bestehende Unternehmensstrukturen.

### Grundlagen KI Management und Organisation

Überblick über die Grundlagen des KI-Managementsystems nach ISO 42001, der Konzipierung einer KI-Leitlinie sowie weiterführende Einblicke in die erfolgreiche Integration von KI in den Unternehmensalltag und in bestehende Unternehmensstrukturen.



**Thomas Kautsch**  
Data Protection Manager,  
Rheinmetall AG

Thomas Kautsch verantwortet als Data Protection Manager die rechtskonforme und effiziente Ausgestaltung des betrieblichen Datenschutzmanagementsystems. Die effiziente Einbindung der KI-Compliance unter Verwendung der Synergien spielt für ihn eine zentrale Rolle.



**Thomas Waldhelm**  
Leiter IT Compliance, INTREAL  
Solutions GmbH, HIH-Gruppe

Durch seine jahrelange Erfahrung in der Steuerung und Überwachung von IT-Projekten im hochregulierten Bereich, bringt Thomas Waldhelm einen umfassenden Blick auf Synergieeffekte und Best-Practices im Zusammenspiel zwischen IT Compliance und AI Governance mit.



**Dr. Michael Drass**  
Chief AI Officer,  
Deutsche Bahn AG

Als zentraler Ansprechpartner für KI-Projekte im Großkonzern verantwortet Dr. Michael Drass die Steuerung und Kontrolle diverser KI-Projekte in unterschiedlichsten Bereichen. In seinem Praxisvortrag erläutert der promovierte Bauingenieur, worauf es hierbei ankommt.